

ELITE XT

por ROTOBEC

PRODUCTIVO, DURABLE Y DE FACIL MANTENIMIENTO

Hemos llamado a este cargador el Elite XT porque pertenece a una clase aparte, por encima de la competencia. Combina suavidad y precisión con una excelente capacidad de carga, y evidentemente con una rotación continua. Brinda además características y accesorios ventajosos. La única cosa que tiene menos que los otros, es un exceso en el peso. Es tan sólido y bien concebido que pesa casi 20% menos que sus competidores. Realmente forma parte de la Élite.



El cargador mostrado viene con opciones y accesorios.

Plumas

La pluma estándar tiene un alcance de 22 pies. Hay también otras configuraciones disponibles para un mayor alcance, que pueden llegar hasta 27 pies. La pluma telescópica del Elite XT tiene características únicas en su clase: encaminamiento de tubos que elimina los rasguños, doble taco de nylon que otorga suavidad al telescopio, reduciendo en gran parte el desgaste, un pulsador instalado sobre una de las palancas y una válvula se lectora electro hidráulica instalada sobre la pluma.

Sistema eléctrico

El Elite XT viene equipado de fábrica con un colector eléctrico, protegido de las inclemencias del medio ambiente, que permite una verdadera rotación continua sin torsión de cables eléctricos incómodos. Dos luces halógenas de 55 Watts instaladas sobre la pluma vienen también incluidas. El colector eléctrico de 5 anillos del Elite XT le da igualmente la posibilidad de añadir ciertos accesorios eléctricos opcionales tal como una radio, un enfriador de aceite de motor eléctrico, y otros.

Sistema hidráulico

Las válvulas de control hidráulico monobloque finamente calibradas es uno de los elementos clave de la precisión y de la suavidad excepcional del Elite XT. Estas válvulas, unidas a una bomba doble de engranajes o de compuertas, facilitan la operación simultánea de diferentes funciones. El sistema hidráulico de 300 psi permite reducir la generación de calor y obtener la capacidad de carga requerida utilizando componentes más pequeños y más ligeros.

Un adaptador de manómetro de conexión rápida está conectado sobre cada uno de los dos controles hidráulicos. Las mangueras son instaladas de tal manera que facilitan el mantenimiento y minimizan el desgaste. El acceso a los cartuchos de ajuste de presión es igualmente fácil. La rotación continua del Elite XT utiliza un colector hidráulico Rotobec de 8 pasajes, concebido para ser durable y muy fiable. Su cuerpo está hecho de acero fundido maleable, mientras que el interior de la estructura de acero es cromada con la finalidad de prolongar los años de utilización. La instalación invertida del colector facilita el mantenimiento y mejora la disposición de las mangueras.

Las patas estabilizadoras están equipadas de válvulas de retención localizadas al interior de la columna con la finalidad que estén protegidas y fácilmente accesibles.

Sistema de giro

La alta torsión de giro del Elite XT es proveída por un pistón axial instalado sobre una caja de engranajes de doble plataforma. El piñón de acero templado es fabricado directamente dentro del eje de la caja de engranaje para minimizar el desgaste y el juego entre piezas. La posición de la caja de engranaje es ajustable para corregir el juego entre el piñón y el giro brusco de los dientes del anillo.

Puesto de Comando

El asiento del operador en el Elite XT es altamente cómodo, incluso para extensas horas de trabajo. Las manijas de control están calibradas para tener suavidad y precisión. Su instalación, directa sobre las válvulas, minimiza los componentes y el desgaste. Una funda de caucho provee protección contra la corrosión. Un botón instalado sobre una de las manijas a cuatro funciones, acciona la sección de la pluma telescópica. Las otras dos manijas permiten la operación simultánea e independiente de las patas estabilizadoras. Un pedal basculante controla la rotación del cargador en donde la lubricación de la corona de orientación puede ser efectuada en pleno movimiento, desde el puesto de comando.

NUEVAS CARACTERISTICAS

Más estabilidad

Los estabilizadores han sido desplazados 2" (50mm) de cada lado para aumentar la estabilidad de 5% a 7%.

Peso más liviano

El nuevo diseño del cargador permite aligerar el peso en su conjunto en 50 libras (23 kg).

Fácil acceso

- Mayor ancho de escaleras de 16 pulgadas (400 mm)
- Mayor separación entre peldaños.
- Agarrador adicional en la cabeza del cargador para asegurar 3 puntos de apoyo al momento de subir.

1

Estabilizadores con tacos empernados

El modelo estándar viene sin tacos. Los tacos opcionales pueden ser retirados fácilmente para evitar dañar los recubrimientos del suelo, o añadirse para permitir un mejor agarre al mismo.



2

Puesto de comando más espacioso y ergonómico

- Más espacio para las piernas.
- Mayor espacio entre las palancas para facilitar el acceso al asiento.

3

Circuito hidráulico opcional para la garra con sierra eléctrica.

- Concebido para trabajar con la sierra RotoCUT 404.
- Combina las dos bombas en el momento de cortar.
- Incluye un enfriador de aceite de gran capacidad.
- Disposición sencilla (limpia, clara) de las mangueras que facilitan el servicio (mantenimiento).

4

Nuevo colector eléctrico

- Completamente sellado y compacto.
- Bien protegido con fácil acceso.

5

Protector de tubos hidráulicos de la pluma principal ofrecido como accesorio opcional

- Añade 75 libras (34 kg) de peso.
- El protector es el mismo para todos los modelos de pluma.

6

Palancas de control que emiten calor - como accesorios opcionales

- Disponible solamente en 12 voltios.
- Potencia variable.

ESPECIFICACIONES

Plumas

- Alcance de la pluma estándar 22' (6.72 m)
- Largo de la pluma principal: 148" (3759 mm)
- Largo de la pluma secundaria 122" (3099 mm)
- Estructura de la pluma principal: sección rectangular 6" x 8" (152 mm x 203 mm) fabricada con acero de alta resistencia.
- Estructura de la pluma secundaria: sección rectangular 6" x 6" (152 mm x 152 mm) fabricada con acero de alta resistencia.
- Geometría de plumas que permiten un acceso cercano a la columna.
- Luz halógena de 55 Watts instalada en cada lado de la pluma secundaria.
- Puntos de pivot de la pluma: clavijas de 2" (50.8 mm) de diámetro, templadas por inducción y cromadas, instaladas sobre cojines de bronce.

Tiempo de ciclo completo de la pluma principal: 8.4 seg. Con 19.9 gpm (75.3 lpm)

Cilindros

- Cilindros fabricados por Rotobec con cabeza empernada, anillo de guía, varilla de acero templada y cromada.
- Pluma principal: diámetro cilindro 5" (127 mm), diámetro varilla 3" (76.2 mm)
- Pluma secundaria: diámetro cilindro 5" (127 mm), diámetro varilla 2.5" (63.5 mm)
- Estabilizadores: diámetro cilindro 3" (76.2 mm), diámetro varilla 1.75" (44.5 mm)

Sistema hidráulico

- Dos juegos de válvulas monobloques de cartuchos de limitación de presión integrados permiten un control preciso y suave de diferentes funciones.
- Giro controlado por pedales.
- Plumás y garra controlados por 2 palancas de 4 funciones « joysticks »
- Bomba doble (opcional) : 19.9 / 19.9 galones U.S. / minuto (75.3 / 75.3 litros / minuto) a 1300 rpm.
- Colector hidráulico de 8 pasajes.
- Presión de operación de 3000 psi (207 bars).

Sistema de rotación

- Potente rotación continua de 360°
- Corona de orientación de 26.45" (673 mm) de diámetro exterior.
- Dispositivo de seguridad que permite trancar la rotación en sus desplazamientos.
- Velocidad de rotación de 9.8 rpm con 19.9 gpm (75.3 lpm).

Estabilizadores

- Controles independientes.
- Alcance de 9'6" (2896 mm) al nivel normal del suelo.
- Descenso de alrededor 18" (457 mm) bajo el nivel normal del suelo (altura variable de acuerdo a la instalación).

Peso

- Peso aproximado con pluma estándar, excluyendo la garra y las opciones : 4750 libras (2159 kg)

Garras recomendadas

- La opción varía de acuerdo con la aplicación.

Opciones

- Alcance de la pluma Con M21 20'6" (6.25 m) Con M25 25' (7.62 m)
- Sección telescópica opcional activada por un pulsador de mando instalado sobre una de las palancas a 4 funciones.

Con MT26

- Telescopio extendido 25'6" (7.77 m)
- Telescopio retraído 22" (6.72 m)

Con MT27

- Telescopio extendido 27" (8.23 m)
- Telescopio retraído 23'6" (7.16 m)

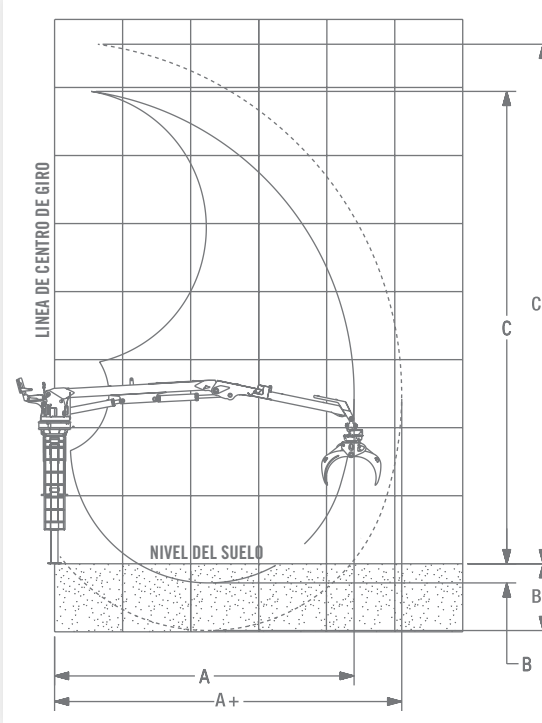
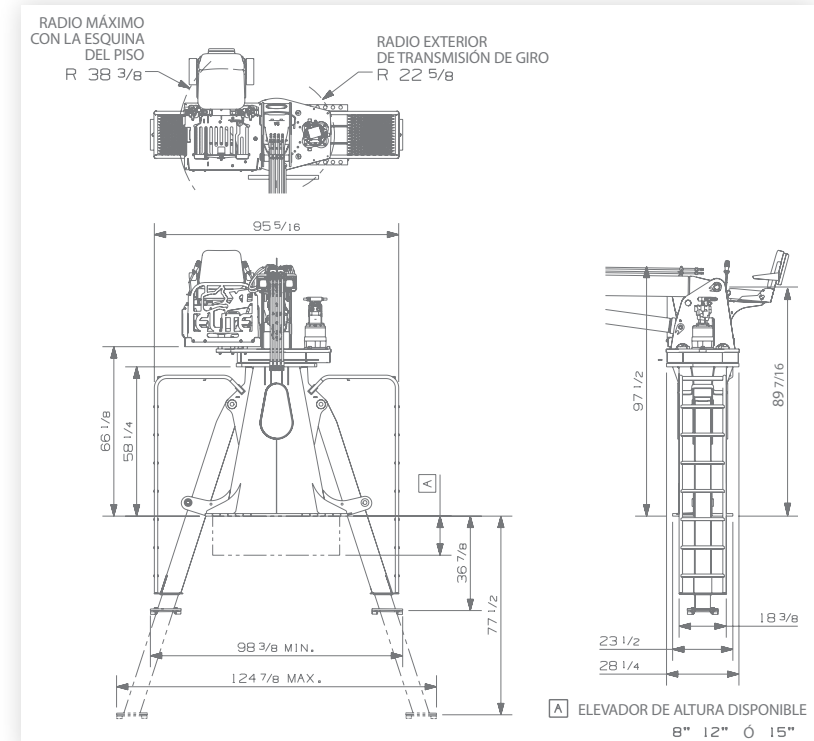
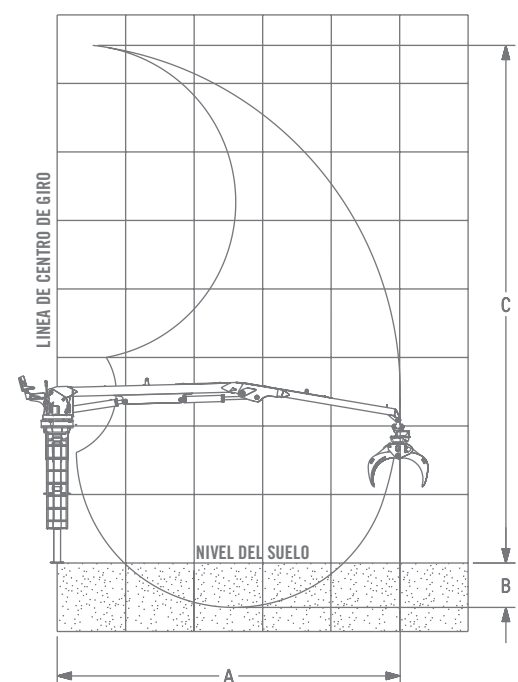
- Bomba doble a engranaje o a compartimientos.
- Reservorio hidráulico en aluminio de 55 galones US (208 litros) que contiene filtros de retorno e imanes, concebido para ser instalado al lado del camión.
- Kit (juego) de instalación.
- Enfriador de aceite.

Nos reservamos el derecho de cambiar las especificaciones y de mejorar nuestros productos sin previo aviso ni obligación.



AREAS DE TRABAJO - ELITE XT

	M21	M22	M25	MT26	MT27
A	246"	264"	300"	264"	284"
A+				306"	326"
B	6"	17"	39"	17"	23"
B+				59"	65"
C	400"	418"	451"	418"	437"
C+				460"	479"



ELITE XT

por ROTOBEC

CUADROS DE LEVANTAMIENTO DEL CARGADOR ROTOBEC ELITE XT

No levantar o mantener levantado más peso nominal del que se indica en el cuadro con respecto al alcance y elevación del punto donde se agarra la carga. Este punto está situado en el pivote de la garra.

ELITE XT

Cargador potente y ligero / por ROTOBEC

Cargador ELITE XT Loader con pluma M21

ALTURA DE PUNTO DE LEVANTAMIENTO (pies)	INDICE DE CAPACIDAD DE LEVANTAMIENTO (libras)				
	RADIO DE PUNTO DE LEVANTAMIENTO (pies)				
	Máximo alcance				
	5	10	15	20	Alcance (pies) Carga (lbs)
30		*4600			11.1 *2300
25			*4250		16.4 *1550
20		5750	4800		19.2 *1300
15	*6950	6850	5050	*2900	20.4 *1250
10	*3600	7750	5150	*3050	20.4 *1250
5	*5200	7050	4500		19.2 *1950
0		4300			13.1 3100

Cargador ELITE XT Loader con pluma MT26

ALTURA DE PUNTO DE LEVANTAMIENTO (pies)	INDICE DE CAPACIDAD DE LEVANTAMIENTO (libras)					
	RADIO DE PUNTO DE LEVANTAMIENTO (pies)					
	Máximo alcance					
	5	10	15	20	25	Alcance (pies) Carga (lbs)
30		*5100	*3550			18.8 *1000
25			4350	*3000		22.4 *800
20			4400	*2950		24.5 *700
15	*5900	6500	4750	3600	*1700	25.5 *700
10	*2700	7400	4900	3400	*1800	25.5 *700
5	*4150	6850	4450	2450		24.5 *700
0		4500	2700	2450		21.8 1600

Cargador ELITE XT Loader con pluma M22

ALTURA DE PUNTO DE LEVANTAMIENTO (pies)	INDICE DE CAPACIDAD DE LEVANTAMIENTO (libras)				
	RADIO DE PUNTO DE LEVANTAMIENTO (pies)				
	Máximo alcance				
	5	10	15	20	Alcance (pies) Carga (lbs)
30		*5250			13.7 *1850
25			4500		18.3 *1350
20			4600	*3100	20.8 *1200
15	*6050	6700	4950	3800	21.9 *1100
10	*2850	7650	5100	3600	22 *1100
5	*4250	7100	4650	2650	20.8 *1450
0		4800	2950		16.3 2400

Cargador ELITE XT Loader con pluma MT27

ALTURA DE PUNTO DE LEVANTAMIENTO (pies)	INDICE DE CAPACIDAD DE LEVANTAMIENTO (libras)					
	RADIO DE PUNTO DE LEVANTAMIENTO (pies)					
	Máximo alcance					
	5	10	15	20	25	Alcance (pies) Carga (lbs)
30			*3600	*2300		21 *950
25			4150	*2050		24.2 *800
20		5600	4350	3550	*2350	26.2 *700
15	12650	6650	4650	3550	2800	27.1 *700
10	*850	7250	4800	3400	2650	27.1 *700
5	*2800	6400	4300	2800	2150	26.2 *700
0		4250	2900	2650		23.7 1350
-5			2300			15.3 2250

Cargador ELITE XT Loader con pluma M25

ALTURA DE PUNTO DE LEVANTAMIENTO (pies)	INDICE DE CAPACIDAD DE LEVANTAMIENTO (libras)				
	RADIO DE PUNTO DE LEVANTAMIENTO (pies)				
	Máximo alcance				
	5	10	15	20	Alcance (pies) Carga (lbs)
30			*4050		18.1 *1350
25			4100	*3400	21.8 *1100
20			4300	3600	24 *1000
15	*5650	6500	4700	3700	25 *950
10	*1550	7450	5000	3650	25 *950
5	*2850	7000	4700	3250	24 *1000
0		5200	3600	2050	20.8 1750

- Estos cuadros no son cuadros de estabilidad.
- Capacidades de levantamiento mostradas, no deben ser excedidas.
- Capacidades de levantamiento mostradas al 87% de las capacidades hidráulicas. Las capacidades marcadas con un asterisco (*) están limitadas por la capacidad hidráulica de la pluma secundaria.
- Las áreas sombreadas son las que tienen el modo telescópico completamente extendido. Las áreas no sombreadas son las que no tienen el modo telescópico, o las que tienen el modo telescópico completamente retraído.
- Las capacidades se aplican sólo en las máquinas que han sido originalmente fabricadas y equipadas por el fabricante.
- Las capacidades de levantamiento son conformes con la SAE J2417. "Método de cálculo de capacidades de levantamiento-pluma articulada para cargadores de troncos y cierto equipamiento forestal".

ROTOBEC INC. - 00 Printed in Canada 14-072008-SP/MSH



El cargador mostrado viene con opciones y accesorios.

ROTOBEC INC.
OFICINA PRINCIPAL
Tel: 418.383.3002
Fax: 418.383.5334
rotopec@rotopec.com

ROTOBEC WEST
WESTERN CANADA
& WESTERN USA
Tel: 250.548.0041
Fax: 250.548.0043
mark@windward.ca

ROTOBEC USA INC.
EASTERN & CENTRAL
SALES NORTHEAST
SALES SOUTHEAST
SALES LAKE STATES
SALES MIDSOUTH
Tel: 518.572.4646
Tel: 804.338.9100
Tel: 616.250.0405
Tel: 936.675.5394

PARTS & SERVICE
Tel: 603.444.2103
Fax: 603.444.0327
sales@rotopecusa.com



www.rotopec.com

